

## Инструкция по загрузке ПО в тахограф "КАСБИ DT-20M"

Для записи прошивки в тахограф "КАСБИ DT-20M" необходимо следующее ПО:

Можно скачать с сайта <http://kasbismart.ru/>

- драйвер виртуального COM-порта;
- платформа .NET Framework 4;
- сервисное ПО BootLoader\_DT20M.exe.

Для соединения ПК с тахографом необходим кабель USB-AA, либо удлинитель USB с переходником.

### 1. Установка драйвера виртуального COM-порта:

Для корректной установки драйвера удалите предыдущие версии, если они были установлены:

В зависимости от того, какая операционная система у Вас установлена (32bit либо 64bit) запустите файл *VCP\_V1.5.0\_Setup\_W8\_x64\_64bits.exe* либо файл *VCP\_V1.5.0\_Setup\_W8\_x86\_32bits.exe*, и следуйте инструкциям установщика.

### 2. Установка платформы .NET Framework 4

Запустите файл *dotNetFx40\_Full\_x86\_x64.exe* из каталога `\.NET Framework 4\DotNetFX40\` и следуйте инструкциям установщика.

### 3. Загрузка ПО

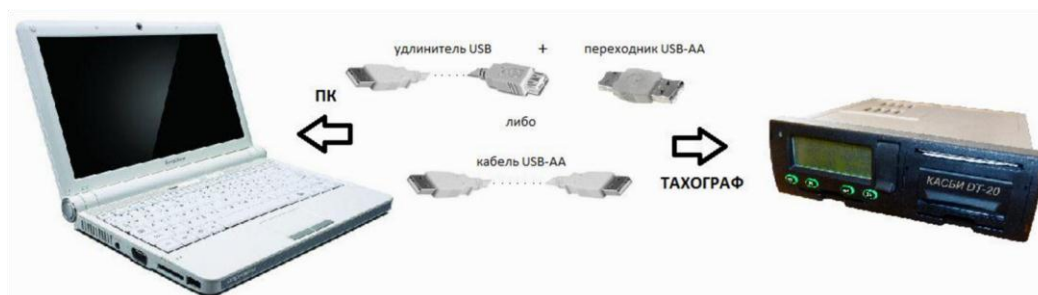
- На выключенном тахографе нажмите одновременно кнопки "<1" и "M" и включите тахограф, затем отпустите кнопки. Тахограф перейдёт в режим загрузки ПО, в подтверждение чего несколько раз замигает светодиод, на экране отобразится запрос карты:

ДЛЯ ЗАГРУЗКИ ПО  
ВСТАВЬТЕ КАРТУ  
МАСТЕРСКОЙ

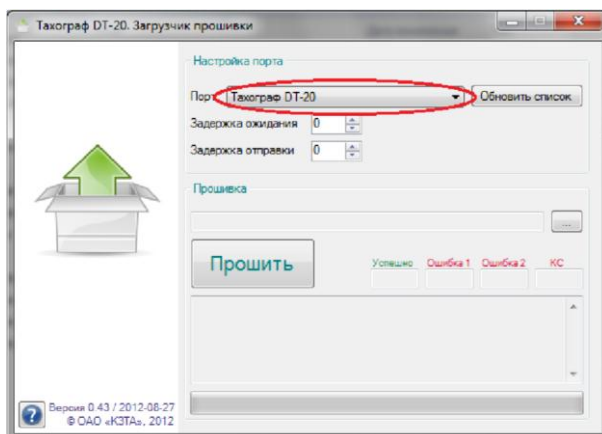
- Вставьте карту мастерской либо предприятия в 1 слот тахографа. Тахограф распознает карту, извлечёт её и выдаст на индикаторе сообщение:

ОЖИДАНИЕ КОМАНД

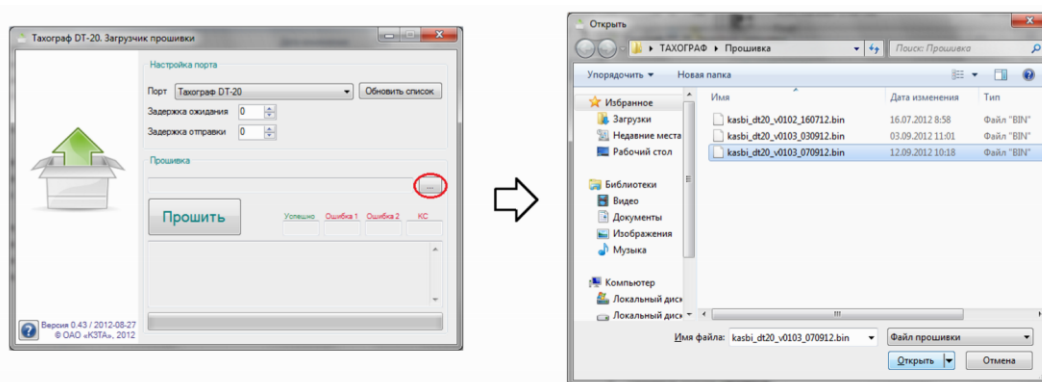
- Подключите тахограф к ПК или ноутбуку кабелем USB-AA, либо удлинителем USB с переходником.



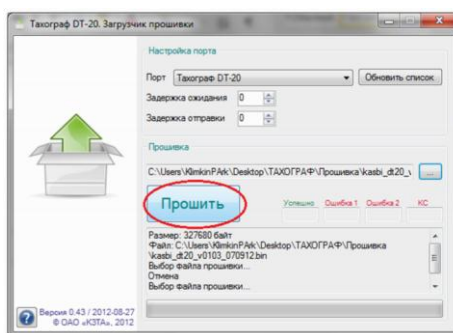
- На ПК запустите программу **BootLoader\_DT20M.exe**.
- В поле "Настройка порта" выберите порт "Тахограф DT-20M".



- В поле прошивка загрузите файл прошивки **kasbi\_dt20M\_v\_XXXX.bin**.  
( Например прошивка версии 2.01. **kasbi\_dt20M\_v\_0201\_04\_SU\_1022.bin**



□ Нажмите кнопку **Прошить**



- После завершения прошивки отключите кабель от тахографа.

**ВНИМАНИЕ!** Не отключайте питание а так же кабель USB от тахографа во время прошивки!  
Это может привести к выходу тахографа из строя.  
В случае, если тахограф зависнет в процессе прошивки, повторить процедуру заново.